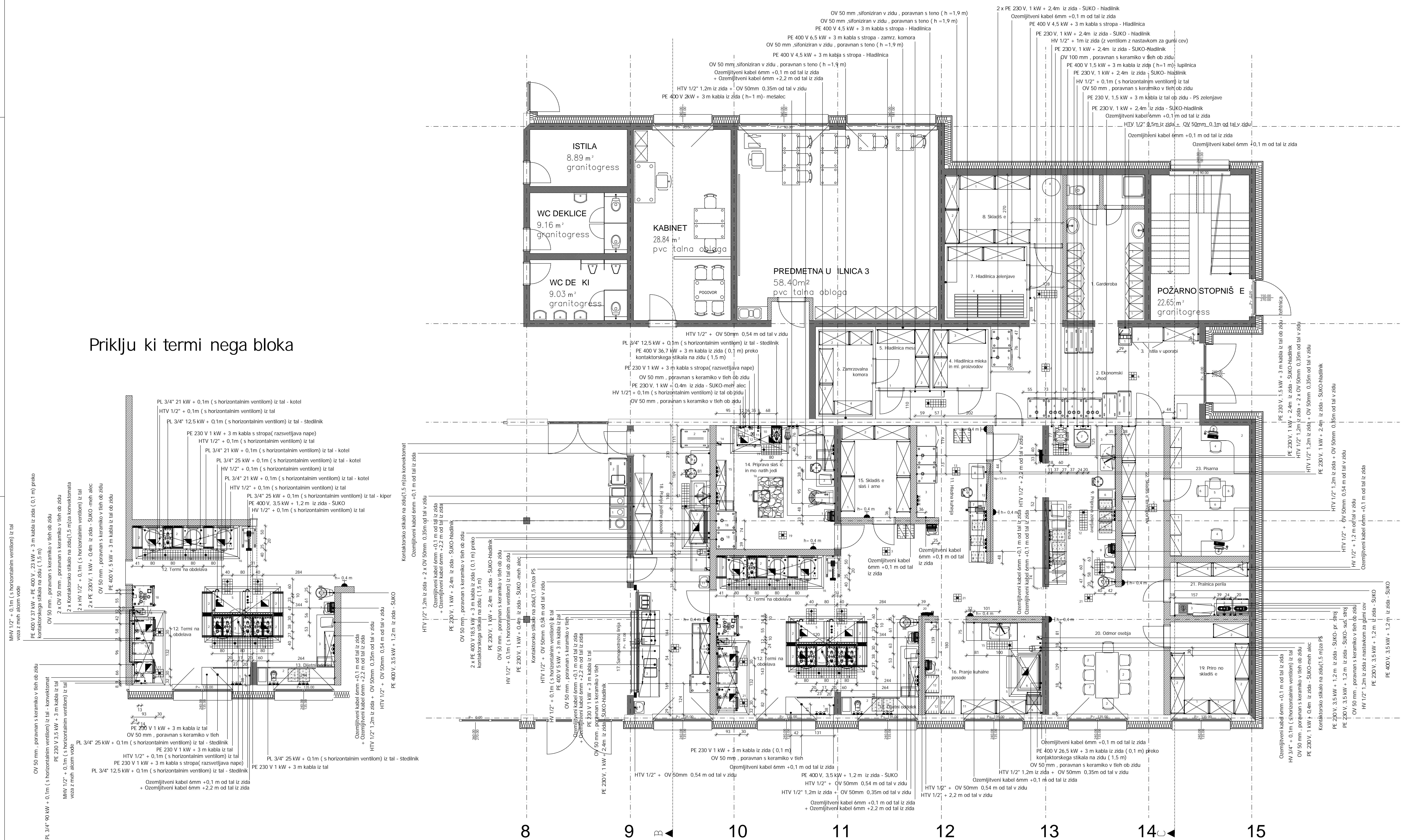
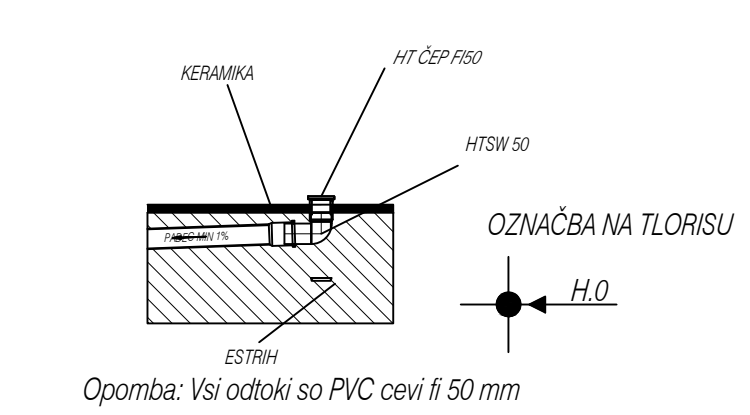


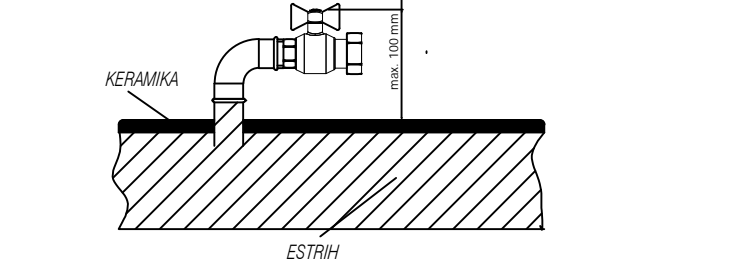
### Priklju ki termi nega bloka



VSAK ODTOK MORA MED GRADNJO IN TUDI KASNEJE DO UPORABE BITI ZAPRT S POKROVOM.

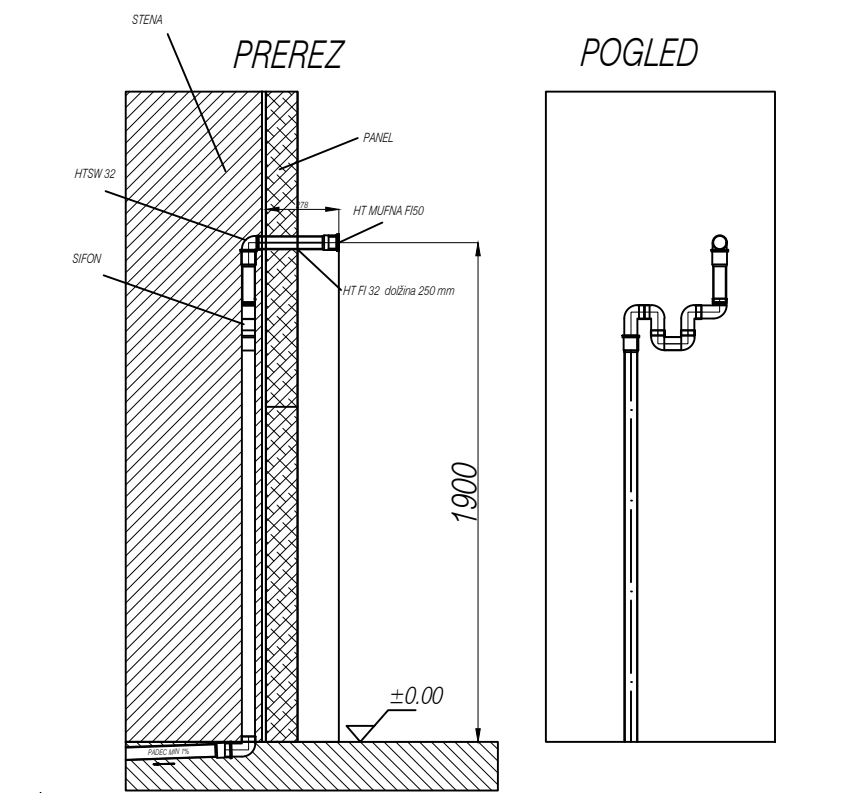


Opomba: Vsi priključi iz tal na stropu presegajo max. višino 100 mm



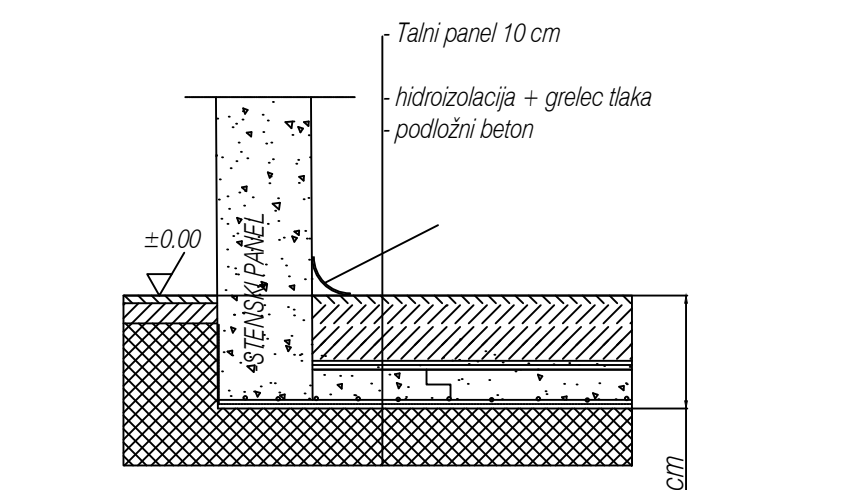
### Odtoki kondenza

Odtok kondenza za komore



Opomba: Odtok kondenza za komore na višini 1.0 m od končnega stika (pokrovni blok)

### DETAIL MINUS KOMORE-H



### LEGENDA

- HTV - priklju ek hladne in tople vode
- HV - priklju ek hladne vode
- MHV - priklju ek hladne vode
- OV - odvod vode
- PE - priklju ek elektrike
- PL - priklju ek plina
- talna rešetka
- SUKO 230V
- SUKO 400V

OPOZORILO ! VSE KOTE SO KOTIRANE \* ISTE \* KERAMIKA - KERAMIKA.

VTI NICE KATERE NIMAJO NAVEDENO VIŠINO, SO NA VIŠINI 1,2 M.  
 VSI EL. ELEMENTI Z MD JO PREKO 7,5KW MDRAJO BITI IZVEDENI PREKO KON NEGA STIKALA NA ZIDU, V NEPOSREDNI BLIŽINI POTROŠNIKA.  
 VSI STIKI TAL Z ZIDOM MORAJO BITI IZVEDENI Z RF ZAOKROŽNICAM.  
 VSI ZUNANJI ROBOVI STEN MORAJO BITI ZAS ITENI Z RF ZAOKROŽNICAM.  
 STENE SE OBLOŽIJO S KERAMKO DO VIŠINE MN 2.2 M TLA MORAJO BITI IZVEDENA V PROTIDIRNI IZVEDBI.